

5o) Afai o iai ni ou manatu faalauaitele i suiga ua faatula'i atu mo le saoasaoa faatapulaa, faamolemole ia faailoa mai lalo.

Faamatalaga Totino

E pule oe pe faailoa mai ai ou faamaumauga totino. O le faailoa mai o le tuatusi o lau pusameli poo lau imeli e faamautinoa ai e mafai ona matou faafesoota'ia atu oe i ni faamatalaga fou e uiga i le poloketi.

Suafa:

Imeli:

Telefoni:

Tuatusi o le auala:

Pitonuu:

Postcode:

O lē fea vaipanoa a le tou puleganuu lea e te alaala ai:

Poo faaali mai sou manatu e fai oe ma sui o se faalapopotoga?

Ioe - o a'u o le fofoga taumomoli aloaia a le faalapopotoga / pisinisi

Leai - o o'u lava manatu nei

Afai e te tali mai ioe, o le ā la le igoa o le tou faalapopotoga?

O le ā se mea ua sili ai ona tou naunau i leni lafo faatū?

Filifili uma vaega e talafeagai

- Ou te nofo pe e tu lo'u fale i se tasi o nei auala
- Ou te nofo pe e tu lo'u fale e latalata i se tasi o nei auala
- Ou te faigaluega pe tu la'u pisinisi i se tasi o nei auala
- Ou te faigaluega pe tu la'u pisinisi e latalata i se tasi o nei auala
- E fealua'i ai la'u taavale i luga o nei auala
- Ou te savali pe vili ai la'u uilavilivae i luga o nei auala
- Isi (faama'oti mai faamolemole)

O le ā le itupa o loo maitaulia ai oe?

- Alii
- Itupa Eeseese
- E lē fia faia sa'u tala
- Tamaitai
- Lē Ma'oti se Itupa
- Isi (faama'oti mai faamolemole)

O lē fea vaega o tausaga o le soifua o loo e iai?

- Le'i atoa le 18
- 18 - 24
- 25 - 34
- 35 - 44
- 45 - 54
- 55 - 64
- 65 pe i luga atu

O lē fea vaega o tupuaga e maitaulia ai oe?

Filifili uma vaega e talafeagai

- Europa Niu Sila poo Palagi
- Samoa
- Toga
- Isi tupuaga Pasefika
- Korea
- Isi Asia
- Nisi vaega tau tupuaga (faama'oti mai faamolemole)
- Māoli
- Māoli Atu Kuki
- Niue
- Saina
- Initia
- Europa

Ou te lē fia faia sa'u tala



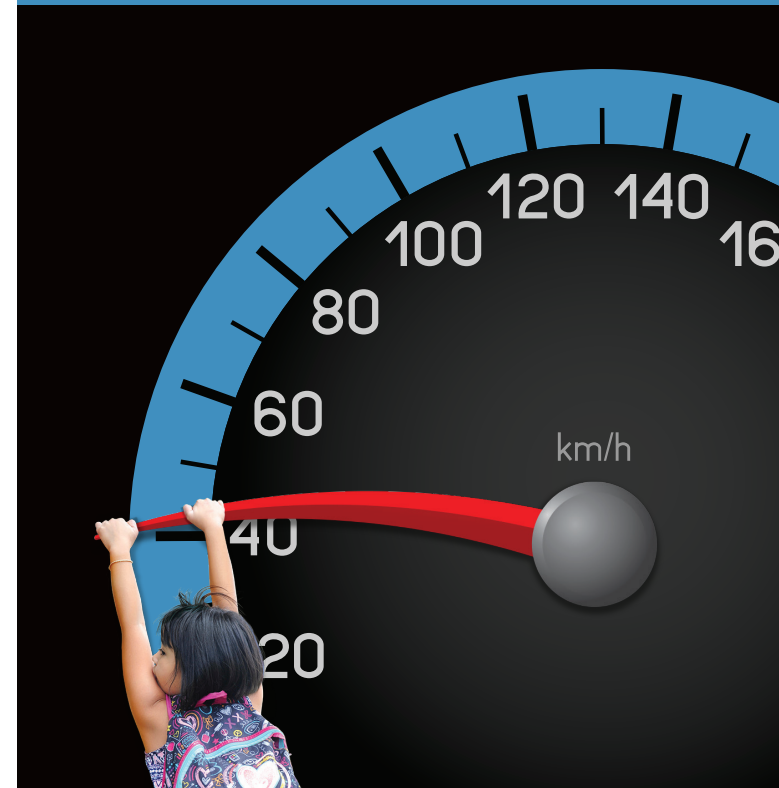
FreePost Authority No. 233462

Communications & Engagement Team
Auckland Transport
Private Bag 92250
Victoria Street West
Auckland 1142

Project: PROPOSED SPEED LIMIT CHANGES

Faaali sou manatu

Pepa faatumu e faaali mai ai sou manatu



Suiga ua faatulai atu mo le saoasaoa faatapulaa.

Speed Limits Amendment Bylaw 2022
Faao mai sou finagalo ia lē silia le aso
3 Aperila 2022



FAAMOLEMOLE OOTI'I

O loo faatū atu e le Auckland Transport se lafo ina ia faatulaga ni saosasoa faatapulaa fou i luga o le tusa ma le 1,646 auala i vaega eseese o Aukilani.

Faamolemole, ia faasoa mai sou manatu ia i matou.

Afai e te moomia se fesoasoani i le faatumuina o lenei form, vili mai matou i le **09 355 3553** ona fesoasoani atu lea o se tagata faigaluega o le matou contact centre e te lua faatumua faatasi lenei form i luga o le telefoni. Afai e te fia susū sa’o mai lava oe i le ofisa e faaali mai sou manatu, pe faaui mai se audio-visual link, faamolemole imeli mai i le **ATspeedprogramme@AT.govt.nz** pe vili le **09 355 3553** e faatulaga ai sou taimi.

Afai e fia faaopopo nisi avanoa o le form mo au tali, e mafai ona e: faapipii mai nisi itulau faaopopo, faatumu le suesuega i luga o le initaneti e ala i le **AT.govt.nz/haveyoursay** pe imeli le **ATspeedprogramme@AT.govt.nz**



Faao mai sou finagalo ia lē silia le aso 3 Aperila 2022

MATAUPU FAALILLOLO: E matuā faamautinoa e le AT ua puipuia faamatalaga totino a tagata o loo faaogaina lana auunaga. O le a matou puipuia ou faamatalaga totino e tusa ai ma la matou Customer Privacy Policy.

O faamatalaga ua e tuuina ai i lenei folasaga atonu e faasoa atu i sui filifilia o le Pulega a Aukilani (e aofia ai puleganuu) pe ono faailoa e le AT pe a tali atu i se faatalosaga mo se faamatalaga.

1a) O lē fea auala e te manao e aumai ai sou manatu?

Igoa o le auala:

1e) O le ā le suiga i le saosasoa faatapulaa e te manatu e tatau ona iai mo lenei auala?

- Ou te ioe i le suiga o le saosasoa faatapulaa ua faatula’i mai mo lenei auala
- O te manatu e lē tatau ona suia le saosasoa faatapulaa o loo iai i le taimi nei **mo le auala lenei**
- E tatau ona **maualuga atu** le saosasoa faatapulaa nai lo le saosasoa ua faatula’i atu (ae ia maualalo ifo nai lo le saosasoa faatapulaa o loo iai i le taimi nei)
- E tatau ona **maualalo ifo** le saosasoa faatapulaa nai lo le saosasoa ua faatula’i atu
- O isi

1i) Aisea ua e manatu ai faapena?

2a) O lē fea auala e te manao e aumai ai sou manatu?

Igoa o le auala:

2e) O le ā le suiga i le saosasoa faatapulaa e te manatu e tatau ona iai mo lenei auala?

- Ou te ioe i le suiga o le saosasoa faatapulaa ua faatula’i mai mo lenei auala
- O te manatu e lē tatau ona suia le saosasoa faatapulaa o loo iai i le taimi nei **mo le auala lenei**
- E tatau ona **maualuga atu** le saosasoa faatapulaa nai lo le saosasoa ua faatula’i atu (ae ia maualalo ifo nai lo le saosasoa faatapulaa o loo iai i le taimi nei)
- E tatau ona **maualalo ifo** le saosasoa faatapulaa nai lo le saosasoa ua faatula’i atu
- O isi

2i) Aisea ua e manatu ai faapena?

3a) O lē fea auala e te manao e aumai ai sou manatu?

Igoa o le auala:

3e) O le ā le suiga i le saosasoa faatapulaa e te manatu e tatau ona iai i lenei auala?

- Ou te ioe i le suiga o le saosasoa faatapulaa ua faatula’i mai mo lenei auala
- O te manatu e lē tatau ona suia le saosasoa faatapulaa o loo iai i le taimi nei **mo le auala lenei**
- E tatau ona **maualuga atu** le saosasoa faatapulaa nai lo le saosasoa ua faatula’i atu (ae ia maualalo ifo nai lo le saosasoa faatapulaa o loo iai i le taimi nei)
- E tatau ona **maualalo ifo** le saosasoa faatapulaa nai lo le saosasoa ua faatula’i atu
- O isi

3c) Aisea ua e manatu ai faapena?

4a) E iai ni auala, e lē o faatula’i atu ai ni suiga i saosasoa faatapulaa, ae e te manatu e tatau ona faatulaga i ai se saosasoa fou faatapulaa?

4e) Ou te manatu e tatau ona toe tuu tuu i lalo le saosasoa faatapulaa i auala nei (lisi uma i lalo auala ma le mafuaaga ua e manatu ai faapea)

4i) Ou te manatu e tatau ona toe tuu tuu i luga le saosasoa faatapulaa i auala nei (lisi uma i lalo auala ma le mafuaaga ua e manatu ai faapea)

5a) E iai nisi ou manatu i le Polokalame o Saosasoa Saogalemu (Safe Speeds Programme)?

5e) O le ā sou manatu faalauaitete i le polokalame o saosasoa saogalemu?

- Ou te lagolagoina le Polokalame o Saosasoa Saogalemu
- Ou te LĒ lagolagoina le Polokalame o Saosasoa Saogalemu
- Ou te lagolagoina nisi lafo faatutū ae LĒ lagolagoina isi lafo faatutū i le Polokalame o Saosasoa Saogalemu

2i) Aisea ua e manatu ai faapena?