

On the Move

AMETI东区公交车专用道 | 施工进度



来自东区公交车专用道工作组的最新消息

过去的几个月AMETI东区公交车专用道项目计划取得了令人兴奋的成绩。于Panmure至Pakuranga Town Centre路段的第1项目阶段施工已经全面展开。

近日来，施工队正忙于在Lagoon Drive北面切割的崖壁上建设挡土墙，为修建公交车专用道以及沿途的自行车道和人行道创造空间。我们还启动了新的T2公交车专用道、快速公交车服务以及位于Lloyd Elsmore Park的

Park and Ride服务，在施工繁忙期间为大家提供更多的出行选择。新增的快速公交车线路会在交通高峰时段于Howick和Lloyd Elsmore的Park and Ride定时发车前往Panmure Station的火车站和公交站。

最近，您可能留意到了Pakuranga Bridge旁停泊的大船。我们的施工队将使用它开启新公交车专用道大桥的建设。这座大桥作为该施工项目计划的主要部分之一，设有穿越Tamaki River的公交车、自行车和人行道专用道。该大桥将于2021年竣工。

最后，我们想感谢大家在施工期间所给予的耐心与谅解。我们深知部分施工会对您在该区域的生活或出行造成不便。我们最终会为在奥克兰东区居住、工作和往返的人们呈现优化的公共交通、更加安全的自行车道和人行道、新增的公园和公共空间、更好的出行选择并缩短旅途时间。

如果您希望看到简报的中文版本，请访问 AT.govt.nz/ameti 并转至翻译资源。



本期刊内容

1 打造活力四射的 Panmure Town Centre

2 更多出行选择以应对施工期间的不便

4 工程师专栏：修建挡土墙

1 建设更安全、道路更畅通的Panmure



随着AMETI东区公交车专用道的建设开展, 优化后的新Panmure交叉路口会得到更多的改进。

在交叉路口和新公交车专用道的新设计最终实施建设之前, 目前的交通环岛将被临时的交通信号灯替换。这项改变将在2019年10月实施。2020年初, 这个交叉路口会再次进行临时改建。

该项目的设计将为曾经拥有著名的Panmure标志牌的Panmure Town Centre注入活力。

重建后的交叉路口将更为安全, 拥有更加畅通的自行车道和人行道, 也会在Panmure Station至Lagoon Drive路段为公交车提供安全可靠的道路环境。

帮助提供

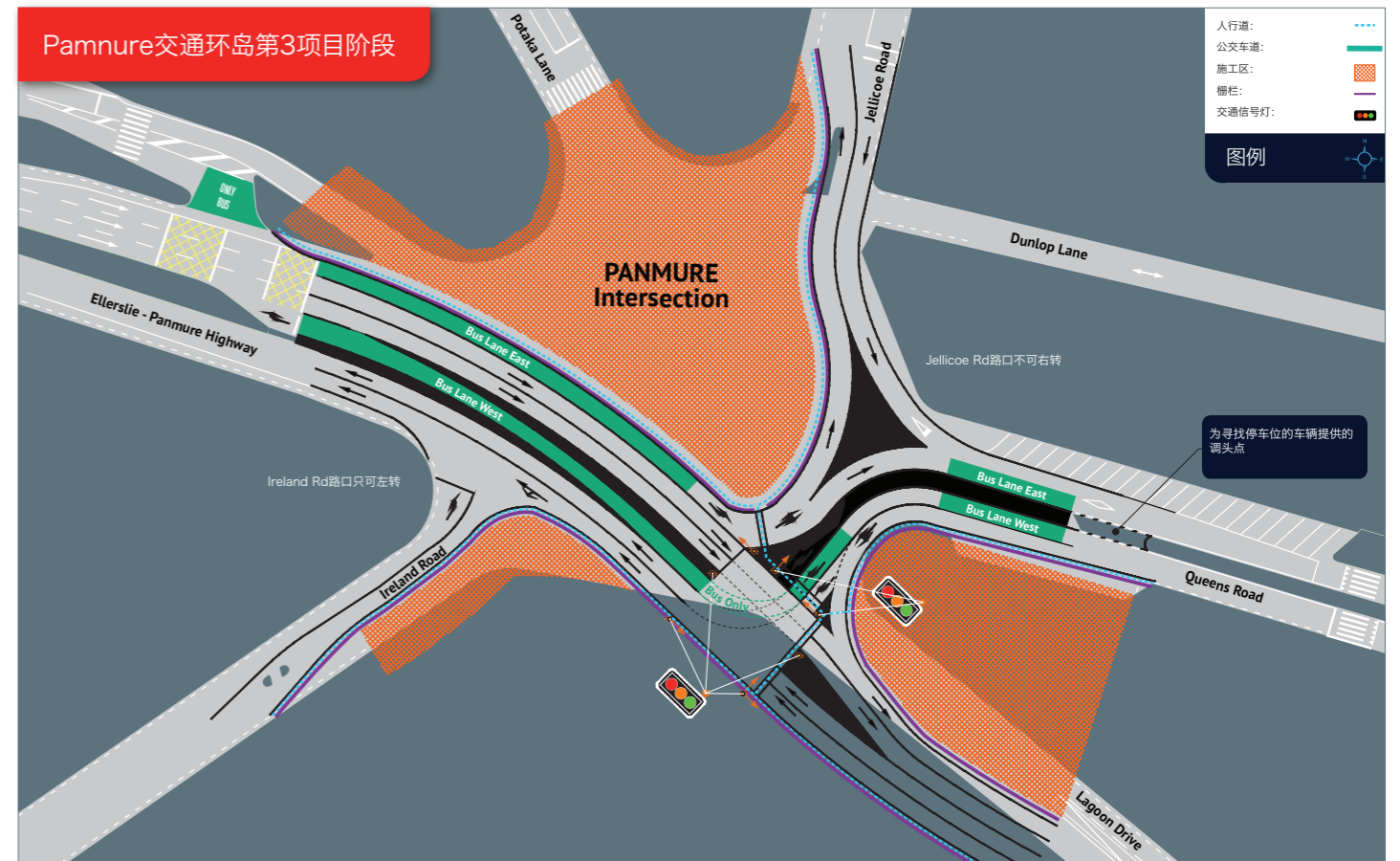
AMETI东区公交车专用道正在建设中。如果您受到施工的影响可以向我们寻求帮助。我们的团队为当地社区的居民提供个性化的出行方案计划。您可在网站上填写简短问卷获取计划或者在我们的工作人员到访您家时进行询问。

请访问网站AT.govt.nz/travelplaneast以了解更多信息。



请访问网站AT.govt.nz/ametii了解工程进展。

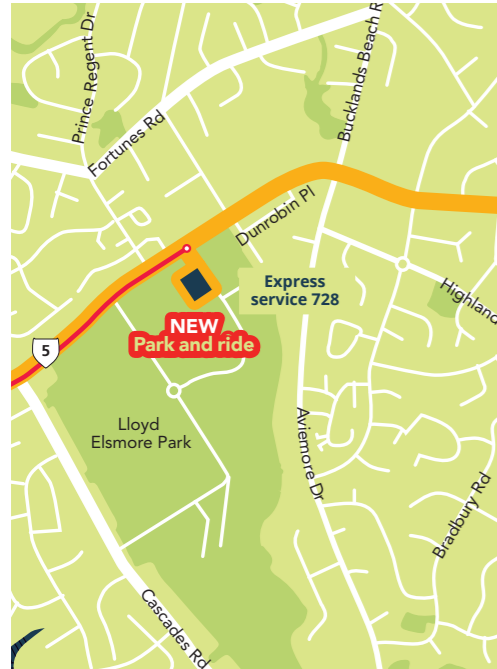
Panmure交通环岛将于10月开始进一步改建, 包括新增的交通信号灯。项目计划的下一步是将该区域转换成设有交通信号灯交叉路口。



临时改建包括:

- Elerslie Panmure Highway - 不可右转进入 Ireland Road
- Jellicoe Road - 只可左转进入Queens Road
- Dunlop Lane - 只可从 Pilkington Road 进出
- Queens Road - 不可右转进入Jellicoe Road
- Lagoon Drive - 不可右转进入Jellicoe Road 或 Queens Road
- Ireland Road - 只可左转进入Elerslie Panmure Highway
- Potaka Lane - 在交叉路口的一端将被永久关闭

2 AMETI东区公交车专用道建设期间有更多的出行选择



试乘来往于Howick, Lloyd Elsmore Park 和 Panmure Station的快速公交车服务



作为AMETI东区公交车专用道项目计划的一部分，桥梁、公交车道和交叉路口的修建正在进行中。我们为此感到兴奋！奥克兰交通局和我们的承建商正全力以赴地着手于修建工作，同时确保交通正常运行并减少对当地居民和商户带来的干扰。

按照项目计划，Pakuranga Road上的T2公交车专用道（Dunrobin Place 至Gossamer Drive路段）于6月30号启动，在施工期间为大家新增了出行选择。

更多的交通改善包括来往于Howick, Pakuranga 和Panmure Station的快速公交车服务以及位于Lloyd Elsmore Park的Park and Ride服务（您可以在这里泊车，然后搭乘728或者729快速巴士前往Panmure Station）。

为了减少交通堵塞，我们会在交通高峰期开放所有行车道，使用即时监控，调整交通信号灯频率，并且尽可能在车流量少的时段以及假期时间进行会造成较多干扰的施工作业。

AMETI执行总监Duncan Humphrey说，

“尽管我们着力于确保交通顺畅，但由于根据施工的规模庞大，难免会产生一定的干扰。”

我们在此提前感谢大家的谅解与配合。

我们建议大家提前做好出行计划，包括考虑其它的出行路线，与雇主协商调整工作时间以避免在交通高峰时段出行、拼车或者选择公共搭乘交通。”



请访问网站AT.govt.nz/ameti以了解工程进展。

3 注册以获取个人出行计划

奥克兰交通局目前也正与Pakuranga和Howick社区的居民、学校和商户共同协作，根据该地区其它的出行选择制定个人出行计划。工作组已经从上个月开始走访当地的居民。目前已经有400人注册参与该出行计划。

Aleki, 该社区教师

请访问网站AT.govt.nz/ameti以了解出行建议和施工信息，或者访问AT.govt.nz/travelplaneast以获取个人出行计划。



4 修建挡土墙



重要信息

- 729快速公交车服务
往返于Howick Village和Panmure Station, 途经Lloyd Elsmore Park and Ride
- 728快速公交车服务
往返于Lloyd Elsmore Park 和 2019年6月竣工的Panmure Station Park and Ride服务

5 施工进度预告

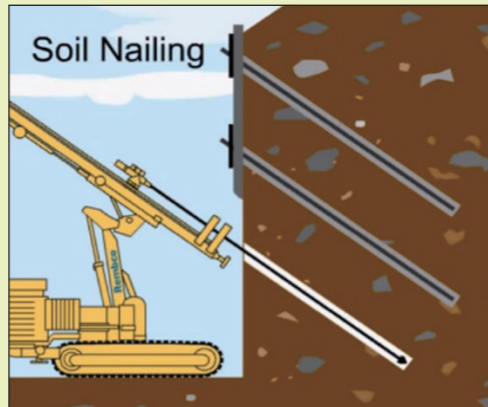
- 9月**
- Tamaki River于Panmure一侧的公交车专用道大桥开始动工
 - Latham Avenue与Dillimore Avenue的连接工程开始动工
 - Panmure壁球俱乐部东侧 Lagoon Drive沿路挡土墙工程完工
- 10月**
- 第一阶段的Panmure交通环岛信号灯 (临时交通信号灯) 启动
 - Lagoon Stadium停车场在 Domain Road上的新入口修建完工
- 11月**
- Latham Avenue与Dillimore Avenue的连接工程完工

的 确, Lagoon Drive的宽度无法容纳快速公交车专用、人行道和自行车道以及起沿途的普通车道。因此我们正在扩展目前有限的空间为修建提供条件。

Panmure和Pakuranga的居民都知道Panmure盆地对面的Lagoon Drive旁的崖壁。为修建公交车专用道创造空间, 我们会切割那里的崖壁 - 部分崖壁会被切割至12米深。此处崖壁将会被转换成示意图中的挡土墙。

从Church Crescent和Lagoon Drive交叉路口起, 沿Panmure壁球俱乐部方向, 大约有250米长的崖壁需要被切割。

防止崖壁滑坡的挡土墙高达12米。



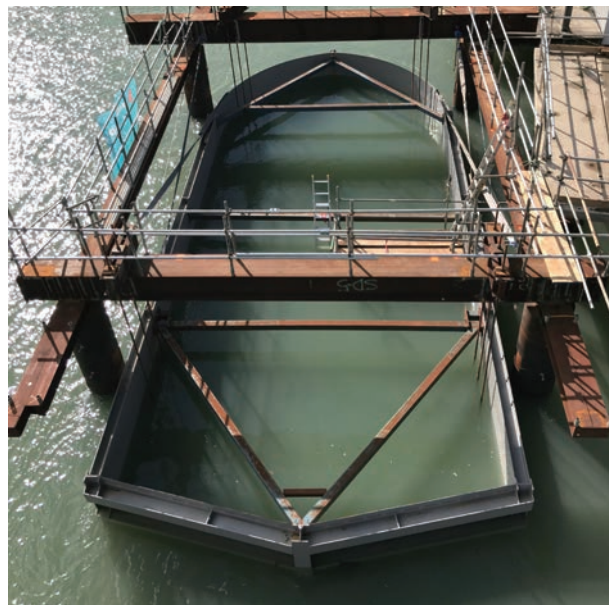
承建商采用这种“土钉支护”方法搭建墙面, 将8米长的钢筋插入崖壁使墙面稳固。

创造出的空间将用来修建造福大众的东区公交车专用道。

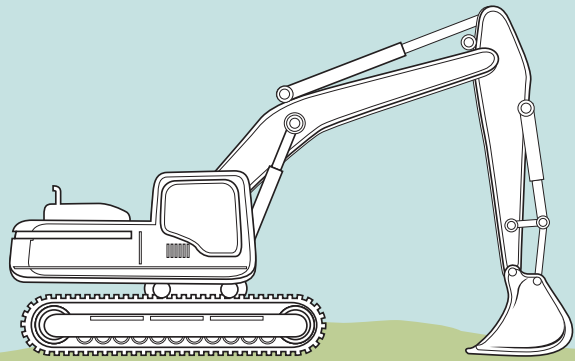
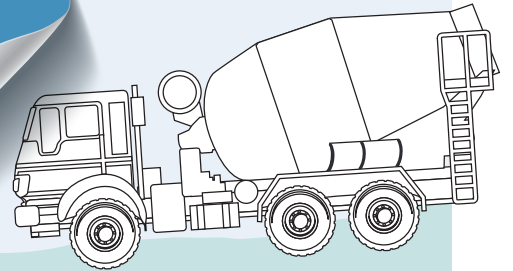


6 照片 + 儿童专栏

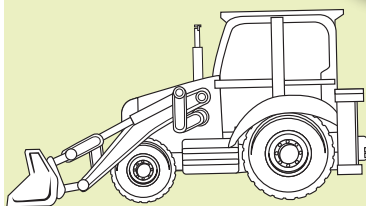
瞧瞧我们的修建大桥所用的建筑用船和挖掘机!



儿童专栏
给它们填上颜色吧!



来看看这些重型
建筑机械设备!



请访问网站 AT.govt.nz/ameti 以了解出行建议和施工信息，
或者访问网站 AT.govt.nz/travelplaneast 以获取个人出行计划。

请访问网站 AT.govt.nz/ameti 以了解工程进展。